

**MAKE UP FOR EVER**  
PROFESSIONAL – PARIS

# **REBOOT LUMINIZER**

## **INSTANT ANTI-FATIGUE MAKEUP PEN**

**FICHA TÉCNICA N°508**

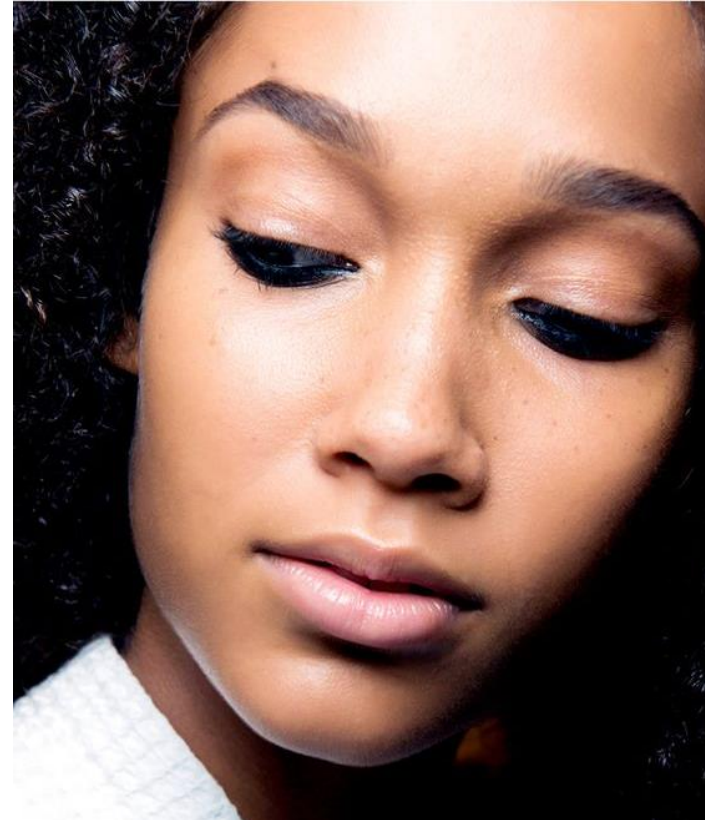
DISPONIBLE: 15 DICIEMBRE 2020





"NORMALMENTE TERMINO CON UNOS POCOS PUNTOS DE LUZ. PUEDE QUE NO SEA MUY NOTABLE CUANDO MIRA DIRECTAMENTE AL ESPEJO, PERO PARA EL RESTO DEL MUNDO SE VERÁ COMO CAPTA LA LUZ DE UNA MARNERA HERMOSA".

CONSUMIDOR



"NECESITO UNA CORRECCIÓN RÁPIDA PARA REVITALIZAR MI PIEL EN CUALQUIER MOMENTO Y EN CUALQUIER LUGAR"

## MAKE UP FOR EVER

### REBOOT LUMINIZER

CORRECTOR ANTI-FATIGA INSTANTÁNEO

REBOOT LUMINIZER BORRA LOS SIGNOS DE FATIGA AL INSTANTE, EN CUALQUIER MOMENTO Y EN CUALQUIER LUGAR

APLICACIÓN DE TÉCNICA SENCILLA DONDE PREVALECE LA TÉCNICA IMPRESIONANTE DE LA ILUMINACIÓN UTILIZADA POR LOS PROFESIONALES.

PERMITE BORRAR CUALQUIER SOMBRA DEL ROSTRO: OJERAS, FINAS LÍNEAS DE EXPRESIÓN, LATERALES NAALES, ÁNGULOS DEL ROSTRO PARA:

**ILUMINAR**  
**RELLENAR**  
**ALISAR**  
**UNIFICAR**

FORMULADO CONJUNTAMENTE CON FOTÓGRAFOS DE MODA Y QUE APLICANDO LAS ADORADAS PERLAS PLANAS CAPTURAN Y REFLEJAN Sutilmente LA LUZ DESDE TODOS LOS ÁNGULOS.



# COMPETENCIA SUPERIOR

## CALIDAD PROFESIONAL

UNA FÓRMULA MÁS ACTUALIZADA QUE LA COMPETENCIA:

TEXTURA FLEXIBLE Y MEZCLABLE QUE HACE MÁS FÁCIL SU APLICACIÓN Y DOMINIO DE TODAS LAS TÉCNICAS PARA OBTENER LOS MEJORES RESULTADOS DURANTE 8H

- PERLAS PLANAS MÁS FINAS Y SUTILES PARA UN BRILLO MÁS SOFISTICADO Y NATURAL

### CLINICAL TEST\*

LUMINOSIDAD MEJORADA  
DESPUÉS DE LA APLICACIÓN: + 13%  
DESPUÉS DE LAS 8H: + 7%

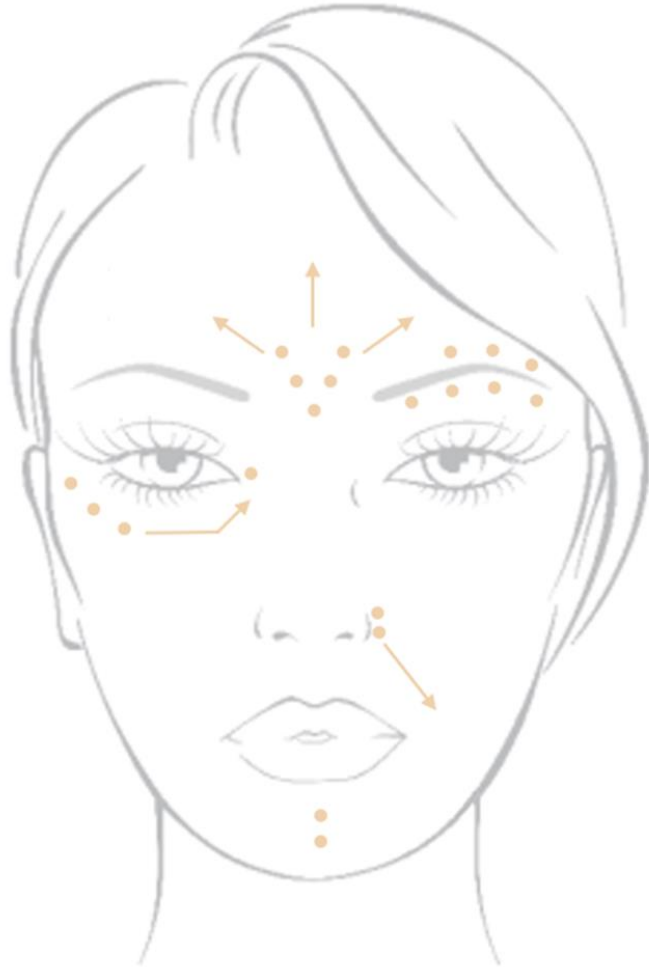
### PRUEBA EN USO\*\*

LA APLICACIÓN ES FÁCIL: 97%  
LA COMPLEXIÓN ES RADIANTE: 94%  
LA COMPLEXIÓN ESTÁ ILUMINADA: 97%  
LA COMPLEXIÓN ES FRESCA: 90%  
LA PIEL SE VE MÁS JOVEN: 81%  
CARA ESCULTADA: 84%  
LOS CONTORNOS FACIALES SON MODIFICADOS 84%  
LA MIRADA DESPIERTA: 94%  
EFECTO ANTIFATIGA INMEDIATO: 87%

EL LUMINOSO DE UNA NOCHE DE SUEÑO EN UN CLIC: 84%  
LA COMPLEXIÓN SE MEJORA EN UN CLIC: 84%



# TÉCNICAS SOBRE EL DOMINIO DE LA LUZ



## 4 STEPS PARA REVITALIZAR LA PIEL INSTANTANEAMENTE

### 1. ILUMINA LA PARTE INFERIOR DE LOS OJOS

Aplicar en la parte superior de los pómulos y en la equina interior de los ojos .

### 2. ABRE LA MIRADA

APLICANDO UNOS TOQUES SOBRE Y BAJO LA CEJA

### 3. REVITALIZA EL ROSTRO

ALICAR EN LOS LATERALES NAALES Y DIFUMINAR HACIA EL NASIOGENIANO, TAMBIÉN PUEDES APLICARLO EN LA PARTE SUPERIOR DE LOS LABIOS.

### 4. AÑADE MÁS LUZ

UTILIZANDO EL LÁPIZ ENTRE LAS CEJAS Y DIFUMINANDO HACIA LA FRENTE . APLICAR TAMBIÉN EN LA BARBILLA..

APLICAR EN CUALQUIER MOMENTO DEL DÍA O COMO TOQUE FINAL DESPUÉS DEL MAQUILLAJE.



# MENSAJES CLAVE



1.

**BORRA  
INSTANTÁNEAMENTE LOS  
SIGNOS DE FATIGA EN  
CUALQUIER MOMENTO Y  
EN CUALQUIER LUGAR  
GRACIAS A SU  
FORMATO**

2.

**RESULTADO PROFESIONAL**  
- SE FUNDE FÁCILMENTE  
SOBRE LA PIEL  
- PIEL RADIANTE Y  
NATURAL  
- TODO EL DÍA

3.

**TÉCNICAS DE  
APLICACIÓN  
PROFESIONALES PERO  
SÚPER FÁCILES DE  
APLICAR PARA OBTENER  
RESULTADOS  
INSTANTÁNEOS**

1. Fresh pink



TONOS ROSADOS  
Tonos de piel claros o medios

2. Nude radiance



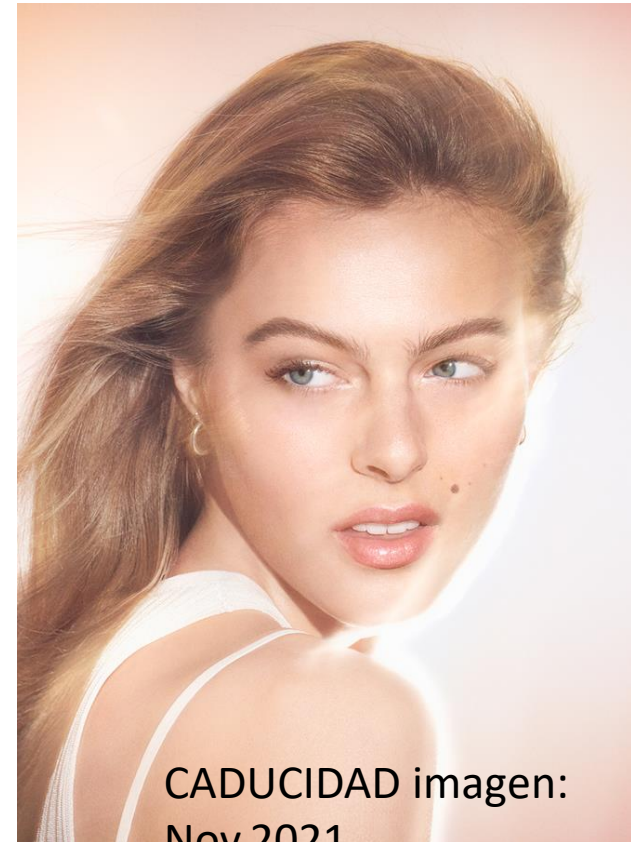
TONOS AMARILLENOS  
Piel bronceadas o más oscuras

REBOOT  
LUMINIZER  
PRODUCT

## MENSAJE CLAVE GAMA REBOOT – Imagen oficial



## EL MEJOR DUO DE MAQUILLAJE ANTI-FATIGA Make Up For Ever



CADUCIDAD imagen:  
Nov.2021

# RECAP



## DESCRIPCION

**CORRECTOR ANTI-FATIGA  
INMEDIATO**

## USP

**RESULTADO PROFESIONAL**

- FACIL DE DIFUMINAR Y DE INTEGRAR
- LUMINOSIDAD NATURAL
- PRODUCTO DE LARGA DURACIÓN

## MENSAJES CLAVE

INSTANTLY ERASES SIGNS OF  
FATIGUE ANYTIME & ANYWHERE

BORRA INSTANTÁNEAMENTE LOS  
SIGNOS DE FATIGA, NO IMPORTA  
CUANDO NI DONDE

-----  
RESULTADO PROFESIONAL

-----  
TÉCNICAS DE APLICACIÓN MUY  
SENCLLAS